



Velkommen til lodsejermøde

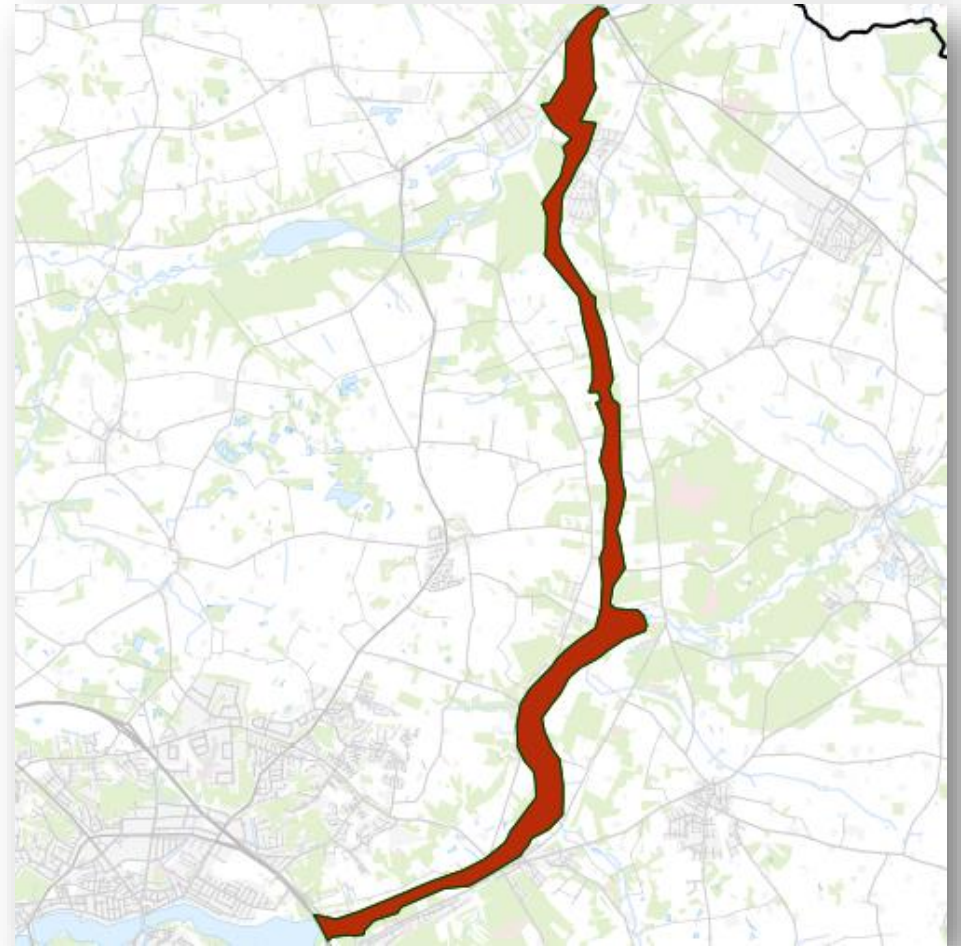
Klima- og Miljøudvalget

13. Juni 2024

Jysk Park

Hvem deltager til mødet og hvorfor

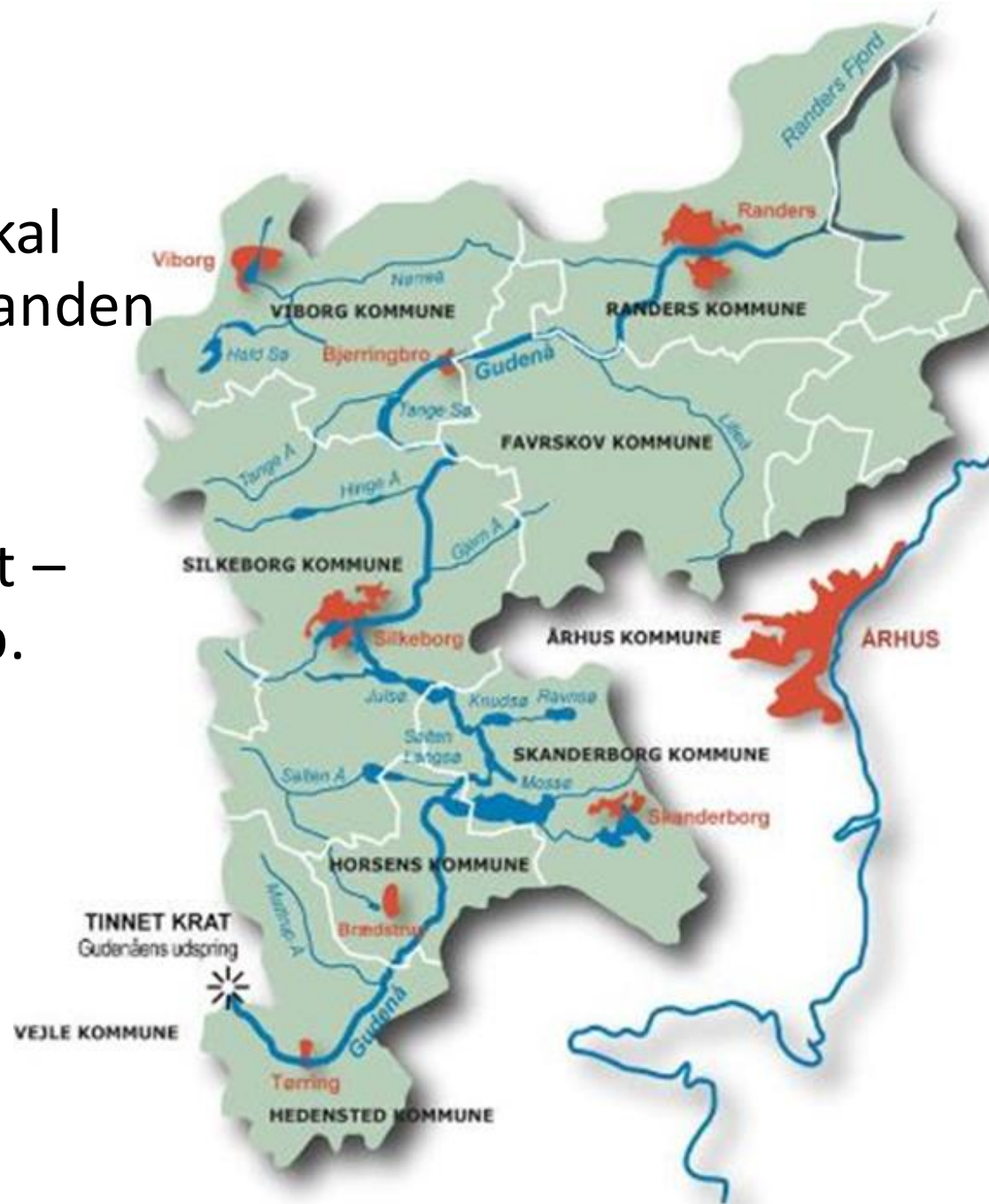
- Lodsejere ned til Gudenåen fra Ringvejsbroen til Kongensbro Kro
- Klima- og Miljøudvalget
- Embedsværk i Teknik- og Miljø
- Midtjyllands avis og Hans Krabbe som er ordstyrer til mødet



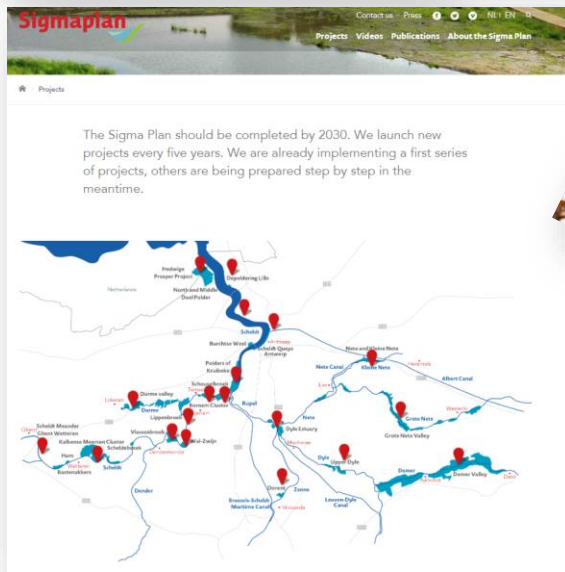
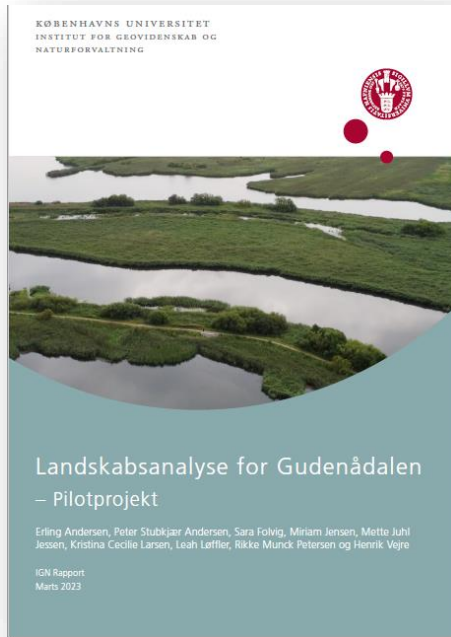
Fælles om Klimatilpasning



- Over et årti's arbejde – har vist, at vi skal være meget mere ambitiøse og gå en anden vej for at løse udfordringerne.
- Naturbaseret Klimatilpasning
- Naturgenopretningsprojektet er muligt – fordi det har fokus på det naturlige åløb.
- Et politisk skift, der både er sket i Gudenåkomiteen og i de enkelte Gudenåkommuner.
- Ådalsprojektet er en del af Gudenåprojektet.

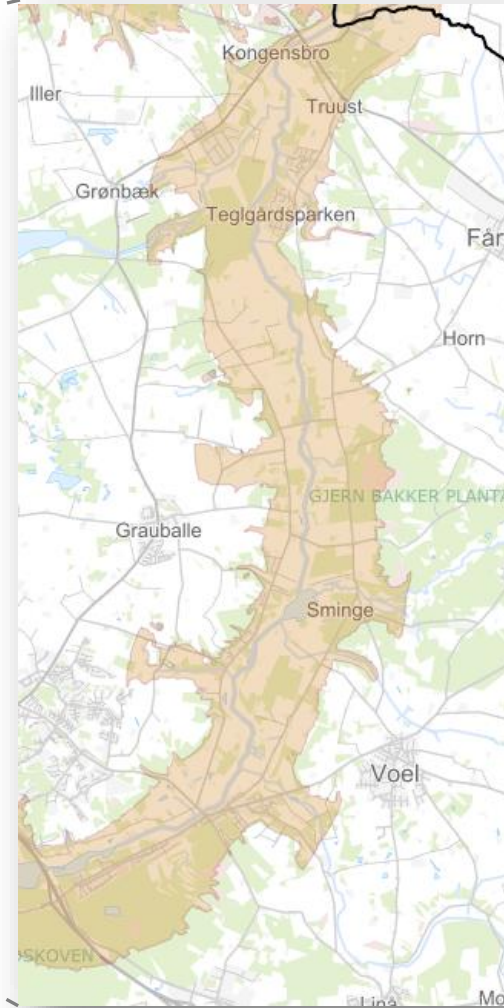


Den politiske rejse med klimatilpasning



Perspektivområdet

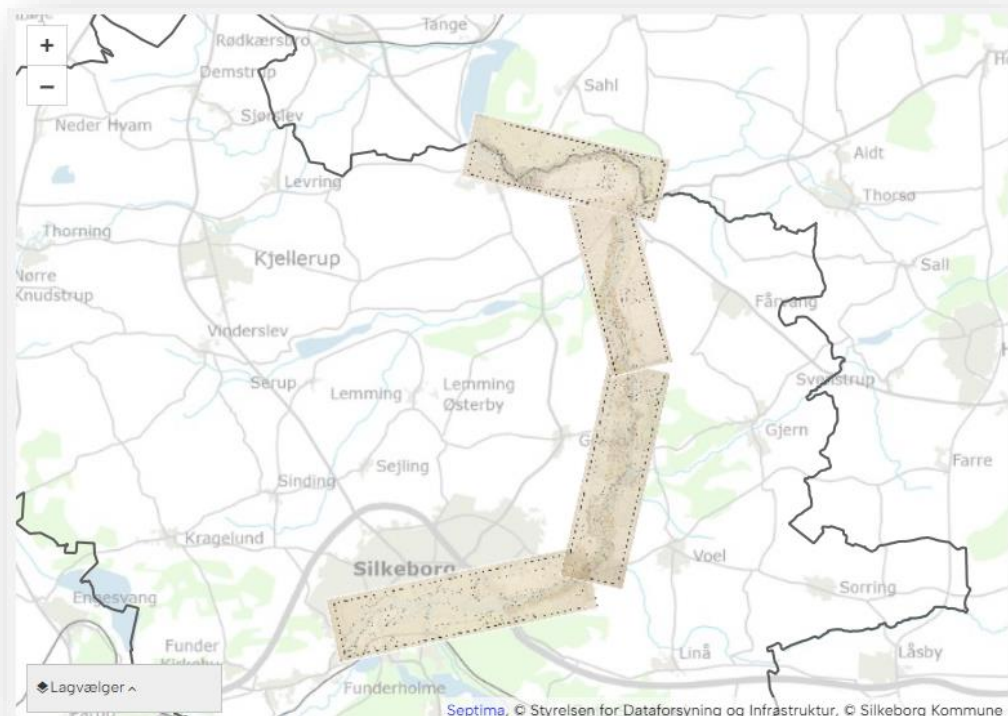
Perspektivområder Silkeborg Kommune



Ådalsprojektet 4 strategiske indsatsområder



Ådalsprojekt Gudenåen



Om projektet

[Åbn alle](#)

Historiske kort over Gudenåen fra 1700-tallet med beskrivelse



Hvad går projektet ud på?



Sådan blev Gudenåen reguleret 1850-1858



Fakta om Gudenåen



Hvordan ser processen ud?



En del af Gudenåplanen



<https://silkeborg.dk/borger/natur-og-miljoe/vandloeb-og-soer/aadalsprojekt-gudenaen>

Ådalsprojektet

- Et projekt over mange år
- Der skal findes ekstern finansiering
- Tilgangen i projektet er naturforbedrende tiltag
- Jordfordeling og jordopkøb skal tænkes ind.
- Projektområde fra Ringvejsbroen til Kongensbro med et perspektiv areal på ca. 1 km. på hver side af Gudenåen
- Det historiske materiale danner et hidtil ukendt vidensgrundlag af meget høj kvalitet, som kan bruges i projektsammenhæng.

Hans Krabbe får ordet

Program

- Præsentation af det historiske materiale v. Nicolaj Thomassen fra rådgivervirksomheden, WSP
- Præsentation af tanker for et ådalsprojekt
 - Vandløbsdelen v. Charlotte Højbjerg
 - Naturdelen v. Bente Sørensen
- Lodsejerdialog og perspektiver
 - 30 min dialog ved bordene af 3 spørgsmål
 - 20 min plenumopsamling
- Opsamling og videre forløb v. Rune Kristensen Fmd. Klima- og Miljøudvalget

Præsentation af det historiske materiale

Præsentation af tanker for et ådalsprojekt

Lodsejerdialog og perspektiver

Opsamling og det videre forløb

- Projekt side på silkeborg.dk, hvor der er kontaktoplysninger til os:

<https://silkeborg.dk/borger/natur-og-miljoe/vandloeb-og-soer/aadalsprojekt-gudenaen>

- Efter mødet er der mulighed for at tage fat i os.